

ARKEOLOGI

Karis förhistoria

Göran Fagerstedt

Karis hembygdsförening rf



De olika tidsåldrarna i huvuddrag:

<p>- 9000 f.Kr.</p> <p>8850 - 5200 f.Kr.</p> <p>5200 - 1900</p> <p>4200 - 2000</p> <p>2950 - 1900</p>	<p>Stenåldern</p> <p>Paleolitisk stenålder (före och under istiden)</p> <p>Mesolitisk stenålder</p> <p>Neolitisk stenålder</p> <ul style="list-style-type: none"> • Kamkeramisk kultur • Snörkeramisk kultur 	<p>Kivikausi</p> <p>Paleoliittinen kivikausi (ennen ja jääkauden aikana)</p> <p>Mesoliittinen kivikausi</p> <p>Neoliittinen kivikausi</p> <ul style="list-style-type: none"> • Kampakeraaminen kulttuuri • Nuorakeraaminen kulttuuri
<p>1700 – 500</p>	<p>Bronsåldern</p>	<p>Pronssikausi</p>
<p>500 f.Kr. - 1100 e.Kr.</p> <p>500 - 400</p> <p>400 - 575</p> <p>575 - 800</p> <p>800 - 1050</p>	<p>Järnåldern</p> <ul style="list-style-type: none"> • Romersk järnålder • Folkvandringstid • Merovingertid • Vikingatid 	<p>Rautakausi</p> <ul style="list-style-type: none"> • Roomalainen rautakausi • Kansainvaellusaika • Merovingiaika • Viikinkiaika
<p>1100 - 1500</p>	<p>Medeltid</p>	<p>Keskiaika</p>

Karta med tillgängliga fyndplatser



Exempel på utgrävningar 2014 -16

Karis hembygdsförening i samarbete med Sällskapet Natura :

2014 "En dag som arkeolog" 23 - 24 maj, 13 deltagare vid **Säterigatan**.

2015 Metalldetektorkurs 8 – 9 maj, 14 deltagare, vid **Domargård**.

"Stenålderns gravar och ritualer" vid **Långåmossarna** , 5 - 6 juni. 10 deltagare. Utgrävningen fortsatte 3 - 4 oktober, 12 deltagare.

2016 Historieföreläsningar, i april, arkeolog **Jan Fast**, 13 deltagare och lektor **Jan-Erik Till** med 14 deltagare.

Utgrävning 21 - 22 maj, **Långåmossarna**, 11 deltagare.

Utgrävning 8 – 9 oktober **Långåmossarna**, 20 deltagare.

Vid höstmötet den 27 november föreläsning av arkeologerna **Janne Soisalo** och **Jan Fast** om "Den snörkeramiska perioden" i Europa, 15 deltagare

Utgrävningar 2017 - 20

2017

Årets första utgrävning arrangerades 20 - 21 maj vid **Långåmossarna** med 25 deltagare. Den andra utgrävningen ordnades 7 oktober. 11 personer deltog.

2018

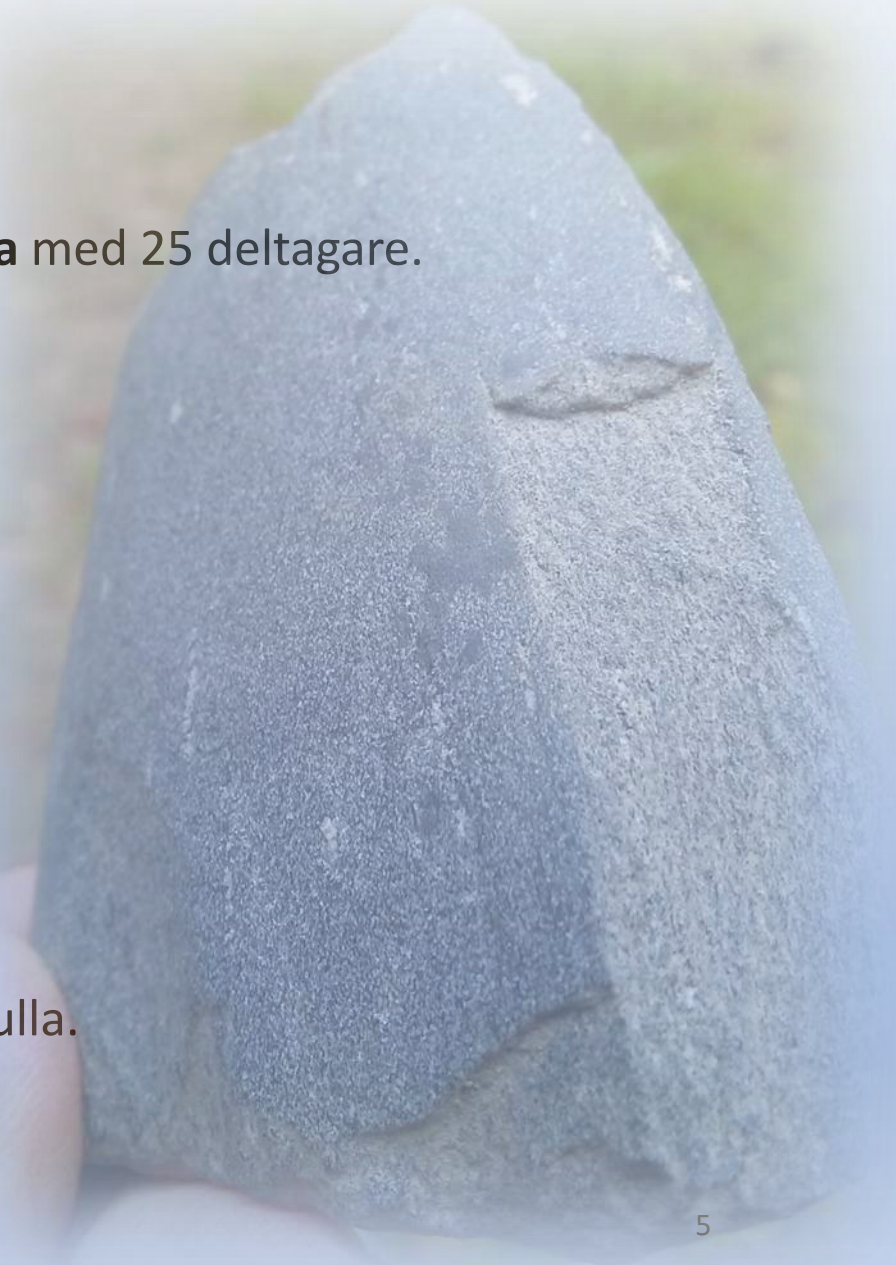
En föreläsning ordnades den 24 april med 18 deltagare. Den 1 - 2 oktober ordnades en utgrävning vid **Långåmossarna**. Grävningen utfördes av åtta personer. Jan Fast och Janne Soisalo ledde under veckoslutet 5 - 7 oktober en inventering av fornfynsplatser i Karis.

2019

En utgrävning ordnades i Karis 21 – 22 september 2019. Plats: Malmkulla, 17 deltagare!

2020

En provutgrävning ordades 1 – 2 augusti med 15 deltagare i Malmkulla. Ett samarbete med Sällskapet Natura. OBS! Coronaåret!



”En dag som arkeolog”

Utgrävningen genomfördes 23 - 24 maj 2014 vid Säterigatan med 13 deltagare. Ännu finns det spår av den förhistoriska tiden, trots hus-, gatu- och järnvägsbyggen.



Ansvarsfull användning av metaldetektor

En metaldetektorkurs ordnades under tiden 8 – 9 maj 2015 bl.a. vid Domargård med 14 deltagare. Både teori och praktik ingick. En hel del ”modernt” metallskrot och porslin, men också en kniv från järnåldern hittades (och den grävdes ner igen, i väntan på en arkeologisk utgrävning).



”Stenålderns gravar och ritualer”

Utgrävningen gjordes vid Långåmossarna i Karis den 5 och 6 juni 2015 med 10 deltagare. Kamkeramiska krukskärvor togs till vara för analys av spår av krukans innehåll.



Långåmossarna – utgrävningarna fortsätter

Utgrävningen vid Långåmossarna fortsatte 3 - 4 oktober 2015 med 12 deltagare. Kamkeramiska krukskävor.



Historieföreläsningar och utgrävning

Två historieföreläsningar hölls i april 2016 av Jan Fast med 13 deltagare och lektor Jan-Erik Till med 14 deltagare.

Utgrävning arrangerades 21 - 22 maj vid Långåmossarna, 11 deltagare.



Representanter för ägarna,
Marlene och Göran Lindgren



Den snörkeramiska perioden

Efter höstmötet den 27 november 2016 föreläste arkeologen Janne Soisalo och Jan Fast om "Den snörkeramiska perioden" i Europa. Femton deltagare.



Exempel på snörkeramik från Långåmossarna.



Utgrävning av förmodade eldstäder

En första utgrävning år 2017 arrangerades 20 - 21 maj vid Långåmossarna med 25 deltagare.



Fortsatt grävning – med väderproblem

En andra utgrävning vid Långåmossarna 2017 ordnades den 7 oktober. 11 personer deltog. Fortsatt grävning sköts upp till följande år.



Utgrävningarna fortsatte år 2018

Den 1 - 2 oktober 2018 ordnades en utgrävning vid Långåmossarna. Grävningen utfördes av åtta personer. Åtminstone två eldstäder grävdes fram. Kol från den ena har analyserats med Kol-14-metoden.



LiDAR-tekniken prövades

En föreläsning med temat moderna undersökningsmetoder ordnades den 24 april 2018 med 18 deltagare.

Jan Fast och Janne Soisalo ledde under veckoslutet 5 - 7 oktober en inventering av fornfyndningsplatser i Karis, bl.a. Åsenby och Svartå.



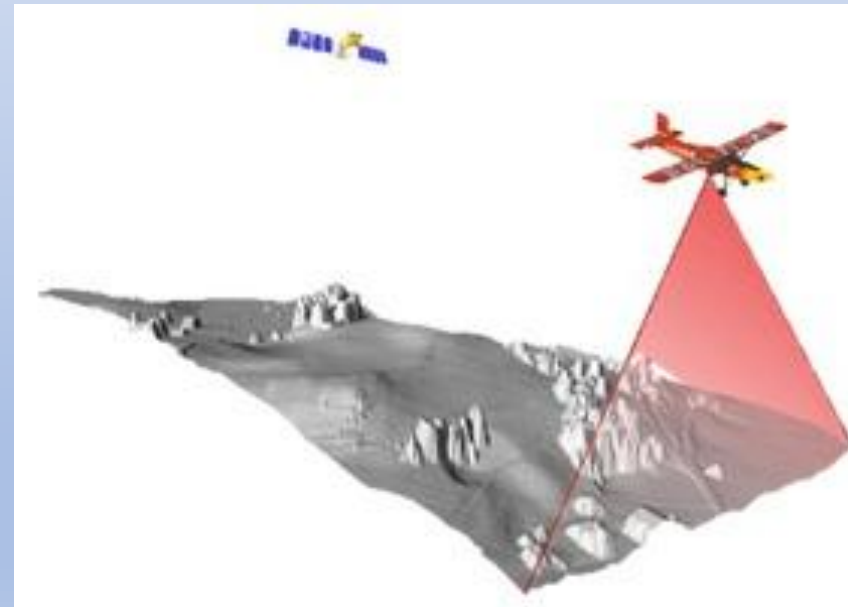
Lidar-teknik

Flygburen laserskanning

Laserskanning (**LiDAR**) använder infraröd laserljus för att mäta avstånd till terräng och objekt. Laser är en förkortning för Light Amplification by Stimulated Emission of Radiation.

Laserpulser sänds mot terrängen och genom att mäta hur lång tid det för pulsen att returneras kan avståndet till objektet beräknas. Genom att samla in flera hundra tusen punkter per sekund kan vi modellera markyta, träd, hus, vägar och objekt med mycket hög noggrannhet och detaljnivå.

(Källa: www.terratec.se)



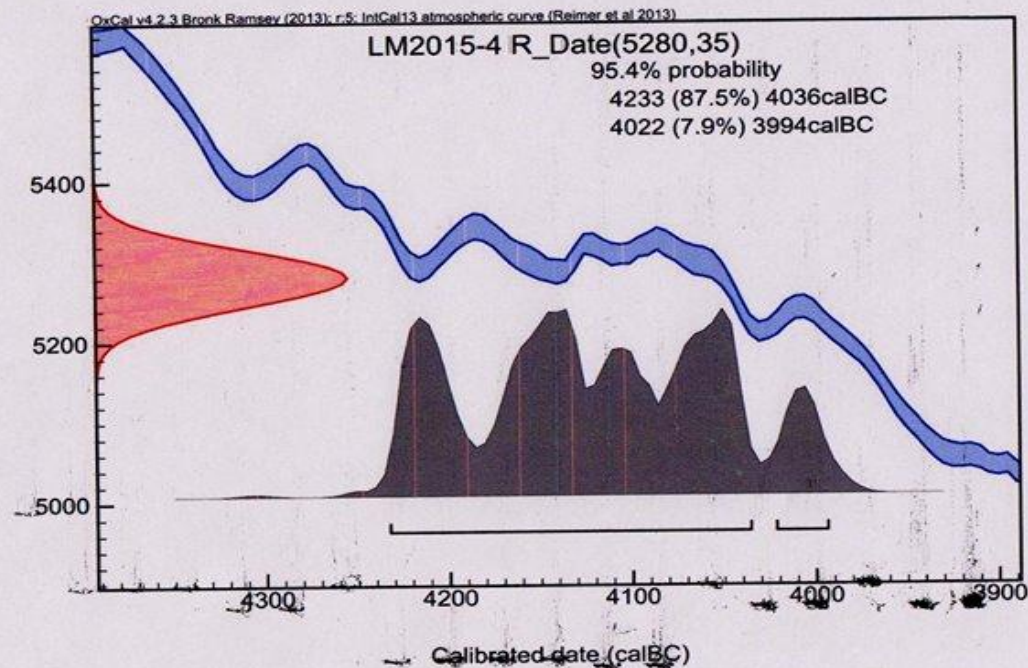
Datering av fynd från år 2015

Kamkeramik, daterad.

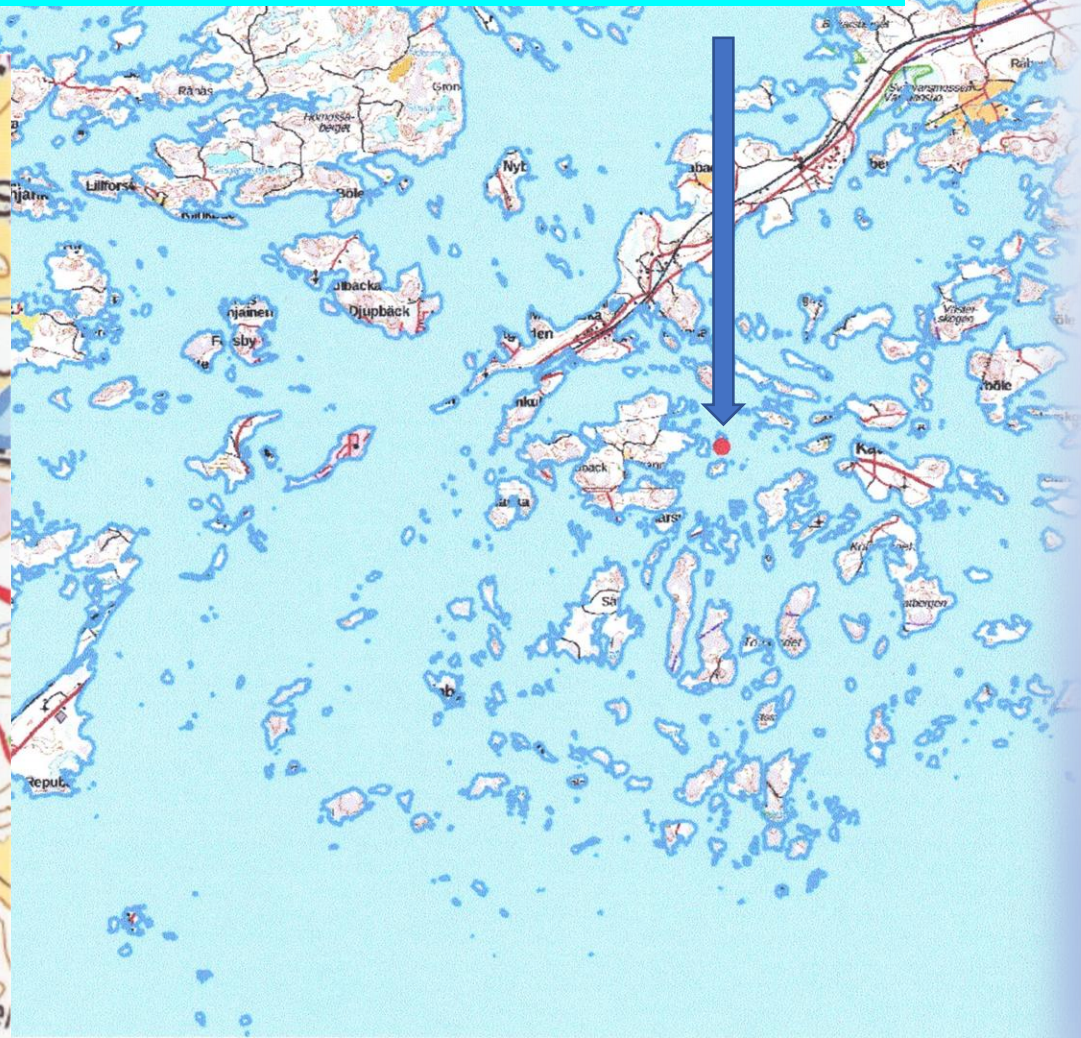
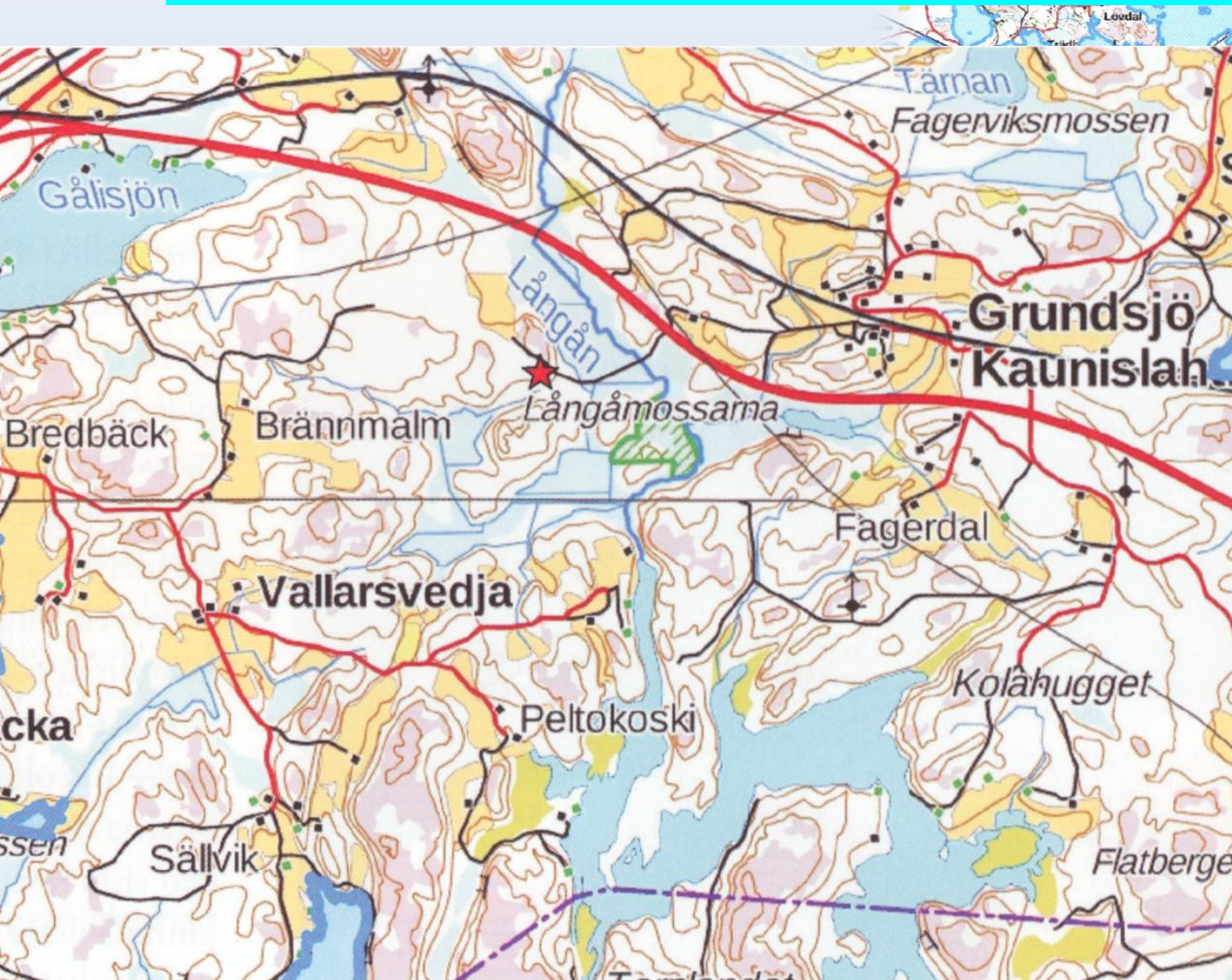
Genom analys med kol-14-metoden (en radiometrisk dateringsmetod) kan de första preliminära resultaten från utgrävningsplatsen Ka I:2 vid Långåmossarna i Karis publiceras. En av de krukskärvor, en kantbit, av ett lerkärl som hittades vid utgrävningarna år 2015 kan vara från ca 4233-4036 före vår tideräknings början (med 87,5 % sannolikhet). Krukskärvan är alltså drygt 6 000 år gammal.



Radiocarbon determination (BP)



Den mesolitiska boplatsen vid Långåmossarna

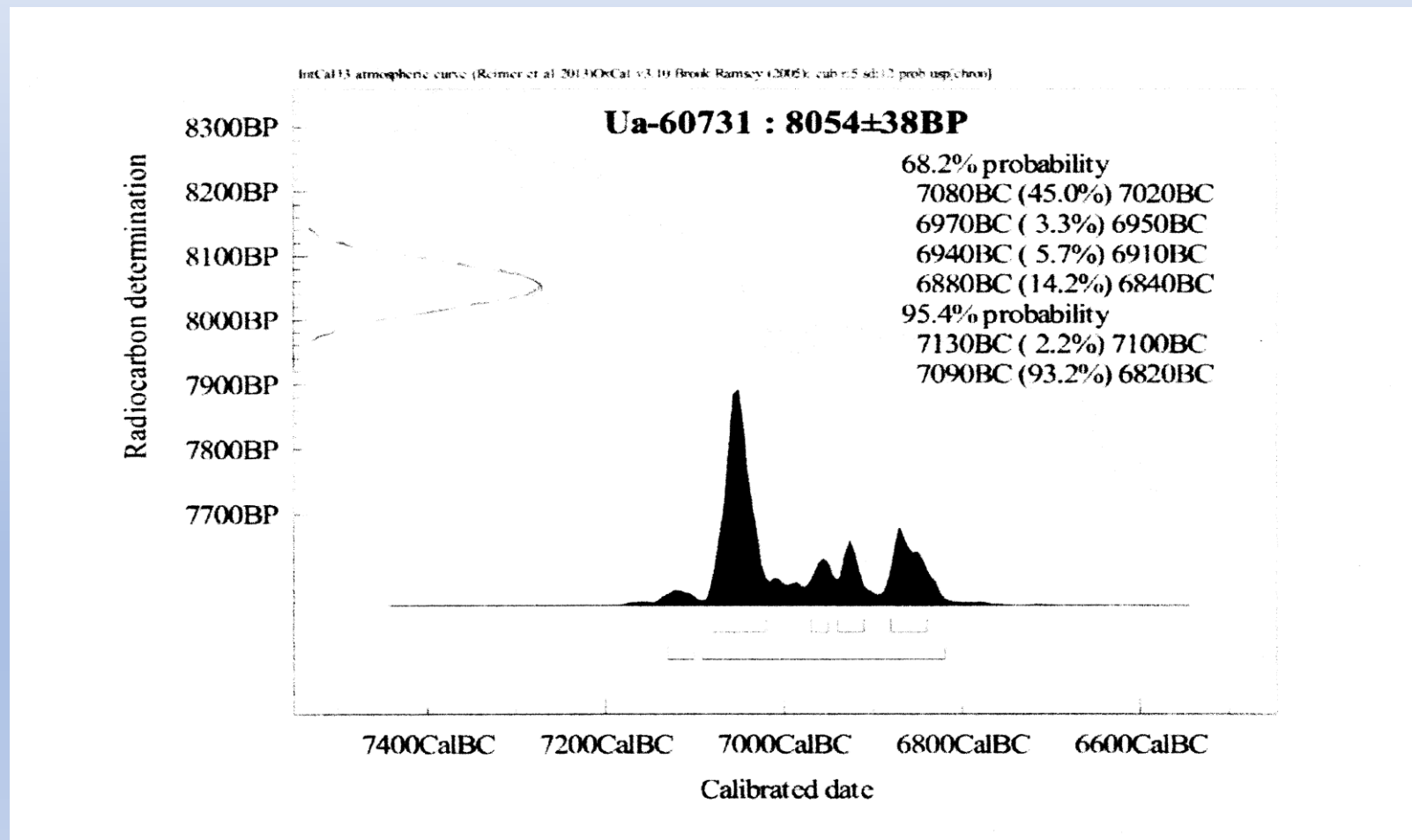


Långåmossarna under mesolitikum, boplatsen utmärkt med en röd punkt.

Uppgjord av Teemu Väisänen.

Datering av kol från en av eldstäderna 2018

Dateringen innehöll vissa kalibreringsproblem, men sannolikast är att kol från eldstad II härstammar från en tall eller en som dog någon gång under tidsintervallet **7090 - 6820 f. Kr.**



Datering av kol från en av eldstäderna

Hur skall vi förvalta detta fynd av gammalt kol.

Jan Fast och Janne Soisalo skriver:

”Fortsatta provutgrävningar av det nyfunna mesolitiska boplatssområdet för att fastställa boplatsens omfattning är att rekommendera men kräver noggranna förhandlingar med båda markägarna.”

Utdraget är ur en rapport:

Raseborg, Långåmossarna Utgrävning av två eldstäder från mesolitisk stenålder 1 – 2.10.2018

Utgrävning 2019

En utgrävning ordnades i Karis

21 – 22 september 2019.

Plats: Malmkulla, 17 deltagare!



Utgrävning 2020 – Covid 19

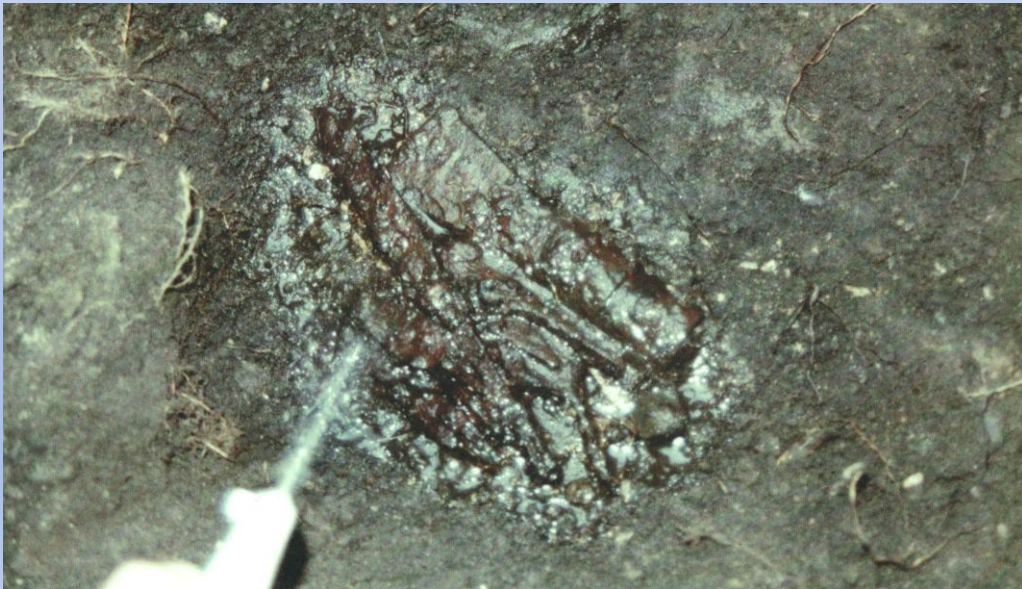
- Kotiseutuyhdistys ja Natura Seura järjestävät yhteistyössä Jan Fastin kanssa koekaivakusen Karjaan Kroggårdissa (muinaisjäännösrekisterissä Malmkulla, tunnus 220010057) **lauantaina 1 ja sunnuntaina 2 elokuuta, klo 10 – 17. Osallistumismaksu 10 €/päivä.**
- **15 deltagare/osallistujaa!!**



Stora Näset och Lilla Näset vid Läppträsket

År 1997 gjordes utgrävningar vid Lilla Näset.

Invid en bergsklack med skålgropar finns ett gravfält från järnåldern. I en grav hittades ett tjugotal föremål som troligen hört till en man i ledande ställning.



Följande år gjordes en utgrävning vid Stora näset där det hittades bl.a. två spjutspetsar



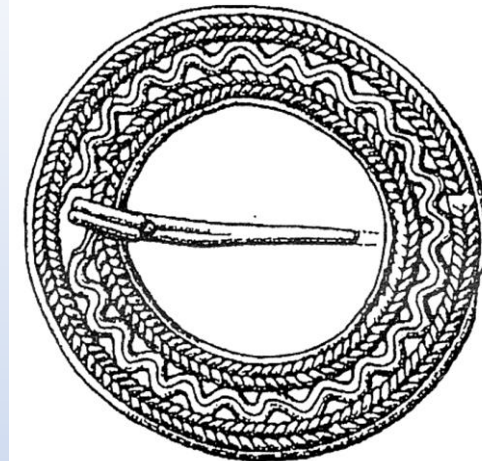
Brobacka och Karisspännet

I Brobacka finns flera fornlämningar från olika tidsåldrar. Här finns spår av bebyggelse som sträcker sig från järnåldern fram till början av 1900-talet.

De äldsta fornlämningarna härstammar från den yngre romerska järnåldern (200–400 e.Kr.). I Brobacka finns flera kummel som härstammar från gamla gravar och ugnar. Dessutom finns på den södra kullen två fyrsidiga stensättningar, gravar från folkvandringstiden.

I närheten finns spår av bosättning från historisk tid, nämligen grunden till ett torp och rester byggnader som har hört till torpet.

Ett spänne som daterats till merovingertiden (600 - 800 e.Kr.), det s.k. Karisspännet, hittades här år 1966 och har använts som modell för Kalevala Korus Karisspänne.



Kroggård

Runt **Grabbes kanal** finns det många fornfyndningsplatser som visar på att Området varit viktigt för befolkningen. Vid Säterigatan finns spår från stenåldern.. Bronsåldersgravar (Räckers 1,2,3 och 4) finns närmare centrum.

RÄCKERS – ej utgrävd



Grabbes kanal

Många besökare i Karis undrar över vad och var Grabbes kanal egentligen är. Karis hembygdsförening har satt upp en skylt som påminner om kanalen och dess historia. En del av kanalen, ca 70 meter, har bevarats för eftervärlden vid Kroggårdsvägen.



Kroggårdsmalmen med Gjuterigatans tarandgravfält





Kulttuuriympäristön palveluikkuna
(Kyppi.fi)

Karis förr:
<https://www.karisforr.fi>

Om Karis historia

Vi fortsätter den 30 oktober 2025, kl. 18.00.

Temat är då Karis centrums utveckling

De fyra gårdarna i Kila by

Den 5 november 2025, kl.18.00 är temat

Stadsplanering och arkitektur

Deltagaravgift 10 €/föreläsning

Under år 2026 ordnas guidningar med motsvarande innehåll på respektive område!

