

# **ARKEOLOGIA**

**KAIVAUS 1998**

**Lilla Näset**

**Lepinjärvi**

# ARKEOLOGIA

- Miten voimme tietää entisistä ajoista ja ihmisistä jotka elivät silloin?
- Esimerkkini on noin 1500 vuotta vanha.
- Ei ollut kirjoja, dokumentteja eikä kännyköitä siihen aikaan.
- Tekemällä arkeologisia tutkimuksia voimme löytää jälkiä muinaisista ihmisistä, heidän elämästään ja ajatusmaailmasta.

- Miksi kaivettiin juuri Lepinjärven Lilla näset:in alueella?
- Oli löydetty viitteitä siitä että ihmiset olivat olleet paikalla jopa 1500 vuotta sitten.
- Kuppikallio löydettiin monta vuotta sitten.
- Kalliossa oli ”uhrikuppeja” – ihmisen tekemiä pieniä kuoppia.

- Ensimmäinen koekaivaus tehtiin vuonna 1996
  - Yksi hauta löytyi
- Seuraava arkeologinen kaivaus tehtiin vuonna 1998
- Kaivaus tehtiin 29.6 – 10.7.1998
  - Ainakin kaksi hautaa lisää löydettiin

*Asuinpaikkaa ei ole vielä löydetty!*

## LILLA NÄSET

Lilla Näsetillä sijaitsee kuppikallio ja polttokalmisto, mahdollisesti myös asuinpaikka. Vuosina 1996 ja 1998 tehdyissä kaivauksissa havaittiin kalmistokiveyksessä erillisiä, yhden hautauksen muodostavia palokuoppia. Niistä yhdessä oli hauta-antimina peräti 12 nuolenkärkeä, rautainen putkikirves ja veitsi. Kaivauslöytöjen perusteella kalmisto ajoittuu kansainvaellusaikaan (n. 400-600 jKr.). Kalmistoon liittyvä kuppikallio sijaitsee aivan kalmiston kupeessa, kallionpaljastuman laella ja siihen on hakattu 9-11 kuoppaa.

På Lilla Näset finns ett berg med skålgropar, ett brandgravfält och eventuellt också en boplats. Vid utgrävningar som gjordes 1996 och 1998 observerades i en stensättning på gravfältet separata brandgropar efter en begravning. I en av dem påträffade man som gravgåvor rent av 12 pilspetsar, en holkyxa och kniv av järn. Utifrån utgrävningsfynden dateras gravfältet till folkvandringstiden (ca 400-600 e.Kr.) Offerplatsen som varit knuten till gravfältet ligger alldeles intill detta. Högst uppe på den kala klippan har man hackat in 9-11 gropar.

MUSEOVIRASTO/MUSEIVERKET

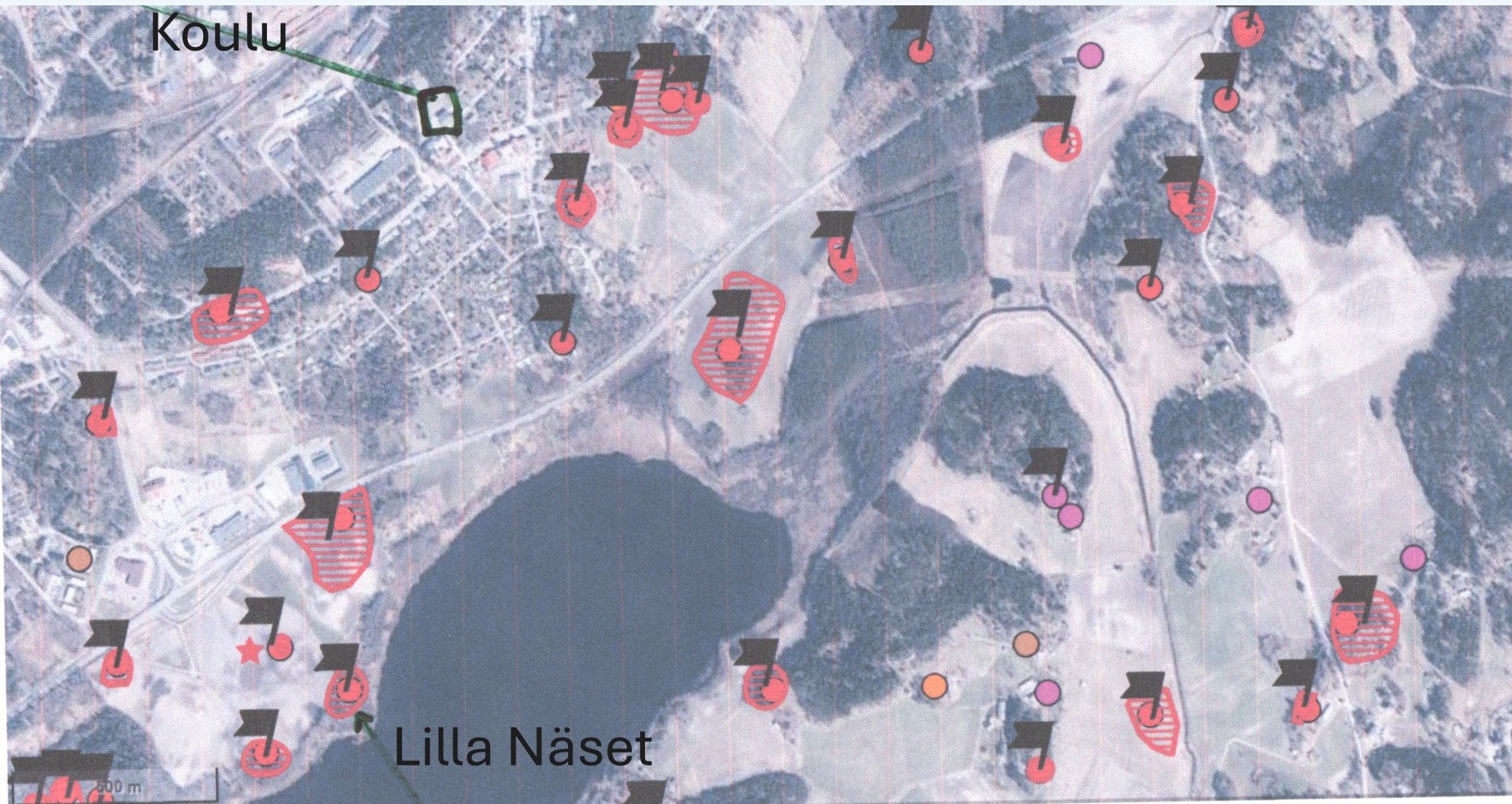
Muinaisjännösten hoitoyksikkö/Enheten för fornlämningsvård

puh./tfn 09-40501

# Lilla Näset

- Lilla Näsetilla sijaitsee kuppikallio ja polttokalmisto, mahdollisesti myös asuinpaikka. Vuosina 1996 ja 1998 tehdyissä kaivauksissa havaittiin kalmistokiveyksessä erillisiä, yhden hautauksen muodostuvia palokuoppia.
- Niistä yhdessä oli hauta-antamina peräti 12 nuolenkärkeä, rautainen putkikirves ja veitsi. Kaivauslöytöjen perusteella kalmisto ajoittuu kansanvaellusaikaan (n. 400 – 600 jKr.)
- Kalmistoon liityvä kuppikallio sijaitsee aivan kalmiston kupeessa, kalliopaljastuman laella ja siihen on hakattu 9 – 11 kuoppaa.

Koulu



Lilla Näset

500 m

Lilla Näset

Kuppikallio  
ja arkeologi  
Jan Fast





# Kaivakuksen aloittaminen



Kaivauksen  
aloittaminen –  
pintamaa  
poistetaan



Tärkeimmät  
työvälineet!



# Kaivaus käynnistyy





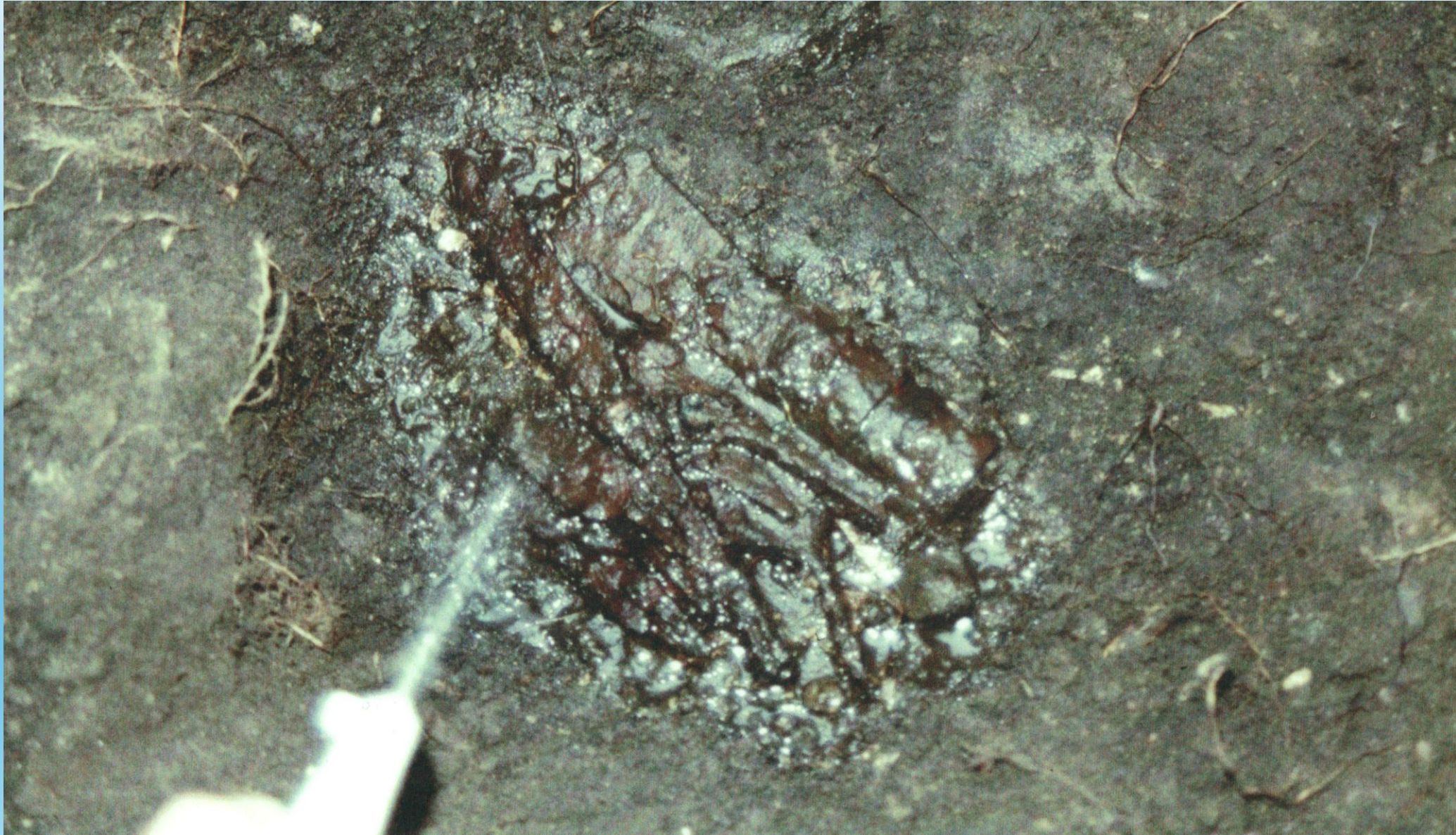
Kaivettu  
maa-aines  
tutkitaan  
tarkasti  
seulomalla



# Kiinnostava löytö – täytyy edetä varovaisesti



Puhdistetaan löydöt suihkuttamalla vedellä!







# Putkikirves ja nuolenkärki



# JÄLKITYÖ

- Kaivausraportin kirjoittaminen
- Metalliesineiden konservointi on tärkeää, koska muuten esineet ruostuvat pois lyhyessä ajassa!

KARIS LÄPP LILLNÄSET

Utgrävning av en  
brandgropsgrav från  
folkvandringstiden

Jan Fast 1998

KIITOS!

Hyvää päivänjatkoa!

